



**PINTACOTECA MUSEO HISTORICO DE SAN FELIPE**

**“MEMORICE: JUGANDO APRENDO SOBRE PINTORES Y PINTORAS ACONCAGUINOS”**



Pintura Cordillera y Río  
Autor: Benjamín Guzmán Valenzuela  
Fuente: Colección Museo Histórico de San Felipe.  
Fotografía de Viviana Rivas.

**Objetivo:** Reconocer la obra pictórica de diferentes autores aconcagüinos, a través del juego, la memoria y las secuencias.

**Destinatarios:** desde los 4 años de edad hasta los 99 años.

### ¿Sabías que?

El Museo Histórico de San Felipe posee una colección pictórica con obras realizadas desde el siglo XIX hasta nuestros días, todas de destacados pintores y pintoras aconcagüinos, quienes han hecho de los paisajes de este valle el tema principal de sus obras. Estos pintores y pintoras han plasmado, las montañas, los ríos, la vida el campo, la imagen de personajes históricos, sucesos bélicos, naturalezas muertas entre otros temas, cada uno en su estilo muy personal, pero destaca la corriente pictórica impresionista y el paisajismo por sobre todo en cada una de sus obras.

Museo Histórico de San Felipe 2023



Si quieres saber más acerca de pintores y pintoras sanfelipeños y aconcagüinos, te invitamos a descargar nuestro catálogo de pinturas de la colección de la perteneciente a nuestro Museo.

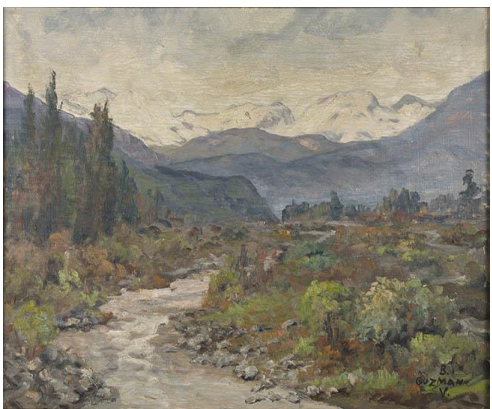


**Conociendo Pintores (as) Aconcagüinos**



**Título:** Rosas y Azulinas

**Autor:** Átala Aravena Williams



**Título:** Cordillera y Río

**Autor:** Benjamín Guzmán Valenzuela



**Título:** Hardy Wistuba

**Autor:** Primera casa de Domingo Faustino Sarmiento.



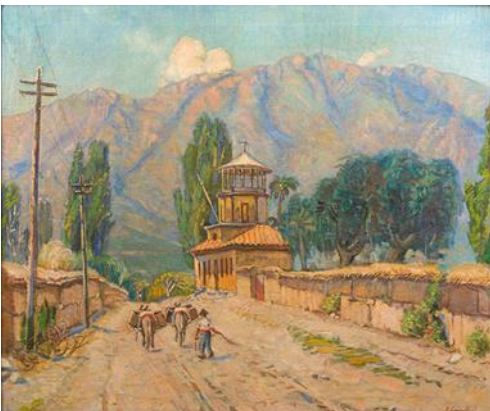
**Título:** Nacimiento del Río Aconcagua

**Autor:** Mario Quijada Hernández



**Título:** Bailarinas de Ballet

**Autor:** Manuel Casanova Vicuña



**Título:** Torreón de Parrasia

**Autor:** Manuel Carvallo Ortiz

## Instrucciones

Estimado visitante, lee atentamente las instrucciones que vienen a continuación para crear en casa tu propio memorice. Imprime y recorta de manera individual cada uno de los cuadros, y pega estas pinturas sobre una cartulina o cartón de un solo color, para que por la parte de atrás todos sean iguales y además las figuras no se trasluzcan por la parte de atrás.

**Reglas:** para jugar al memorice debes dar vuelta todos los cuadros de manera ordenada en filas de tres cuadros hasta completar los doce y todos deben estar posicionados con la parte del cartón o cartulina de un solo color, mirando hacia arriba y la figura boca abajo. Luego debes dar vuelta uno de los cuadrados y volverlo a posicionar de igual forma con la parte del cartón mirando hacia arriba, debes recordar donde se ubicaba el cuadro que diste vuelta y volver a repetir el mismo ejercicio hasta hacer pares. El objetivo del juego es crear pares a partir de recordar cada uno de las figuras y sus distintas posiciones. ¡Ahora a jugar!

---



