

PINTA A TU PINTA



REPARTIDOR DE GAS
Leonardo Sepúlveda

Sepúlveda ha dedicado toda su carrera a rescatar la cultura popular de la zona del Maule. Su trabajo conjuga características pictóricas influenciadas por el cómic y otros referentes artísticos tanto nacionales como de la escena vanguardista internacional con un interés por las costumbres sociales locales, gracias a lo cual ha logrado establecer un vínculo entre arte y vida cotidiana. Como el resto de su obra, estas piezas se caracterizan por la utilización de colores vivos, la marcada línea del dibujo y una mirada cercana sobre lo cotidiano, el campo y las dinámicas sociales del centro-sur de Chile.

Colección: Museo de Arte y Artesanía de Linares.



PINTA A TU PINTA



FAROLERO

Cerámica policromada de Talagante

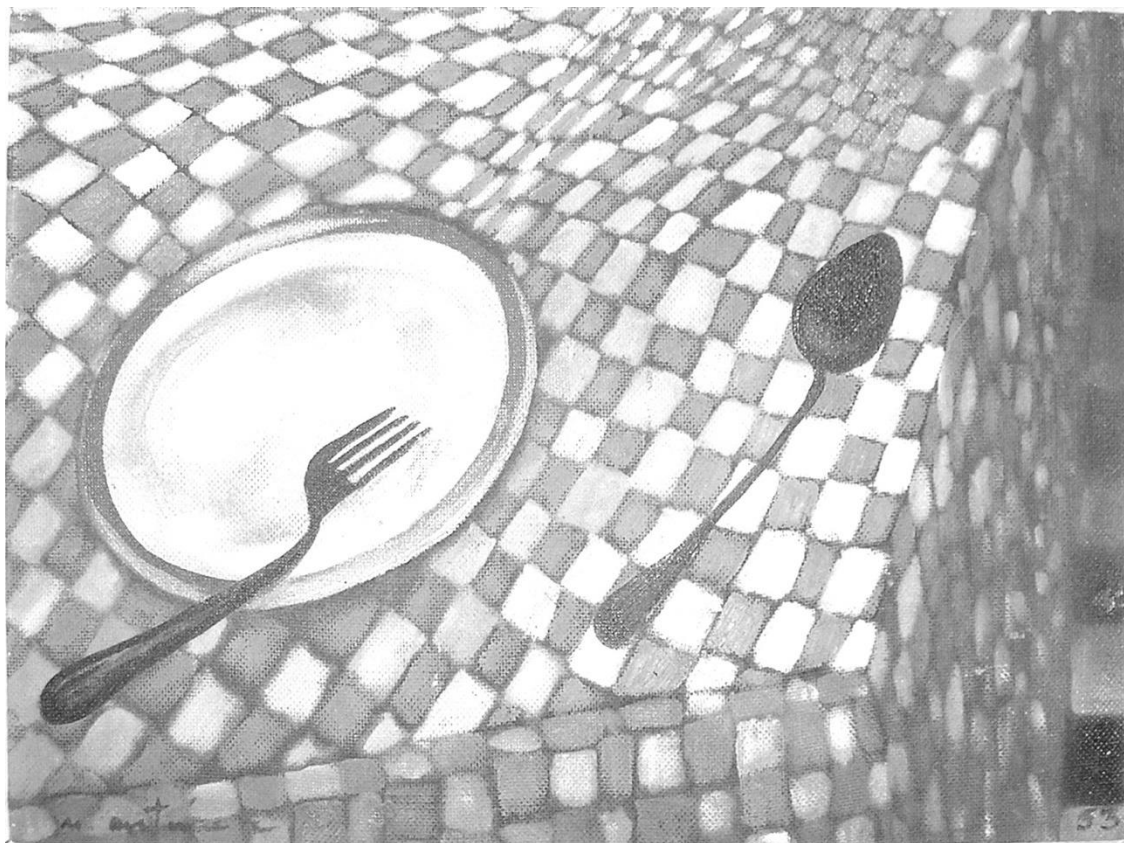
Artesanía en greda, cocida y posteriormente pintada con pintura de fábrica, esmalte. Para que dure más y para que adquiriera brillo.

Pieza donada por Carlos González al Museo de arte y artesanía de Linares.

Colección: Museo de Arte y Artesanía de Linares.



PINTA A TU PINTA



NATURALEZA MUERTA

Nemesio Antúnez

Antúnez nació en Santiago y estudió arquitectura en 1938. Titulado y con la beca Guggenheim viajó a Estados Unidos a realizar un master en la Universidad de Columbia, en Nueva York, ciudad donde estudió grabado con William Hayter y se vinculó con artistas como Roberto Matta, Jackson Pollock y Mark Rothko. Después de una estadía en París, donde estudió pintura, regresó a Chile en 1953. Expuso su obra con éxito y creó al Taller 99 de grabado, en 1956. Un año más tarde fue seleccionado para representar a Chile en la Bienal de Sao Paulo. Desempeñó importantes cargos como director del Museo de Arte Contemporáneo en 1961, agregado cultural en los Estados Unidos en 1964, y director del Museo Nacional de Bellas Artes en 1969. Renunció en 1973 y se fue a vivir a Europa de donde regresó en 1984. En 1990 reasumió como director del Museo. Falleció tres años más tarde en Santiago, a los 75 años.



Colección: Museo de Arte y Artesanía de Linares.

PINTA A TU PINTA



DAMA

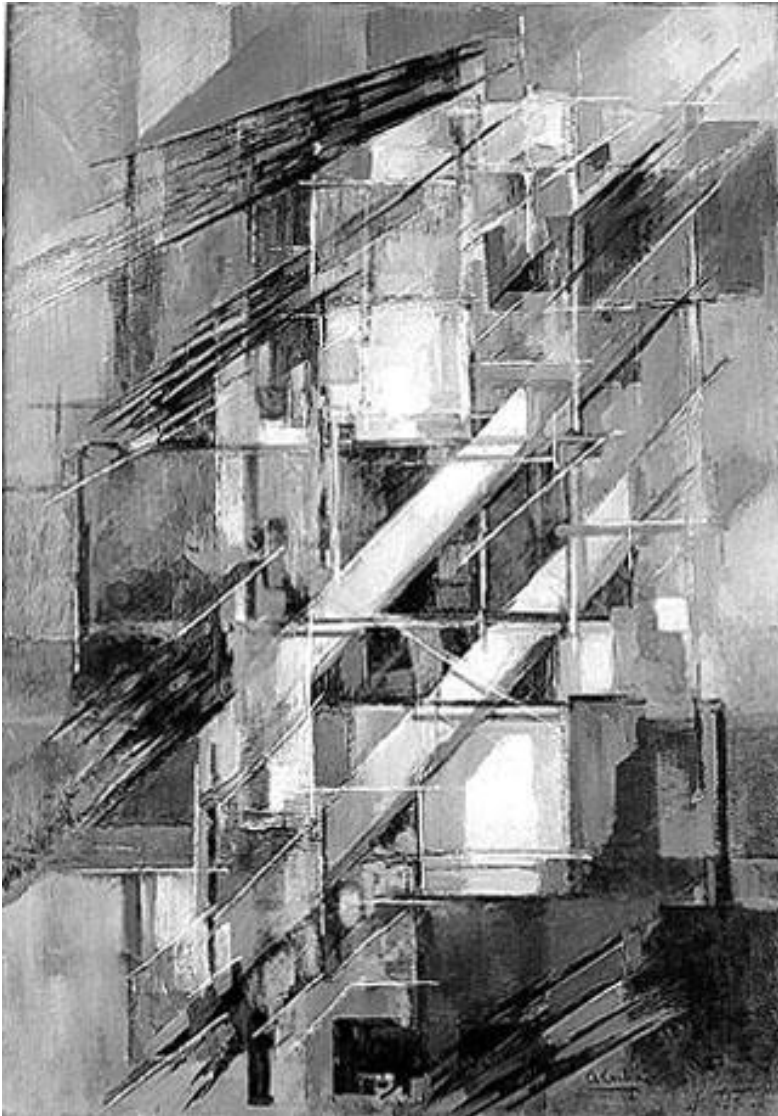
Artesanía en crin

Rari es una pequeña localidad en la Provincia de Linares donde la mayoría de sus mujeres teje con las fibras de crin de caballo figuras livianas y transparentes de colores naturales como café, negro, gris y crudo o matices teñidos en una amplia gama. El origen de este oficio tiene antecedentes más relacionados con el mito que con hechos concretos, se dice que la artesanía en crin, tiene sus orígenes hace más de doscientos años. Se construye a partir de la observación, a la orilla de un estero, de la raicillas de álamo que formaban en el agua variadas figuras flotantes. Existe también la teoría de que una monja, de origen belga, habría descubierto esta artesanía, inicialmente con raíces de álamo y luego aconsejado el uso de colorantes para esta cestería en miniatura". (www.memoriachilena.cl)

Colección: Museo de Arte y Artesanía de Linares.



PINTA A TU PINTA



COMPOSICIÓN NO FIGURATIVA N° 1 Ana Cortés Jullian

Ana Emma del Rosario Cortés Jullian nació el 24 de agosto de 1895 en Santiago, Chile. Regresó a Chile en 1928, año en que también expuso en el Salón Oficial junto a otros artistas formados en Europa. Cortés continuó con una activa labor en el país, uniéndose a los grupos de la vanguardia artística local y asistiendo al curso del maestro ruso Boris Grigoriev en la Escuela de Bellas Artes.

La destacada trayectoria de Ana Cortés le hizo acreedora del Premio Nacional de Arte, mención Pintura en 1974, siendo la primera mujer que obtuvo esta distinción.

Falleció el 1 de mayo de 1998 en Santiago, Chile.



Procedencia:
Donada por Ana Cortés Jullian.
Fecha inicio:
1968

PINTA A TU PINTA