

BÚSQUEDA DEL TESORO HISTÓRICO FEMENINO MUJERES EN EL MUSEO

El museo es un lugar donde podrás encontrar diversos objetos que poseen un valor patrimonial, pues son tesoros del pasado que nos permiten conocer de la historia, por ejemplo, quién los uso y/o cómo se utilizaban.



En el Día de la Mujer queremos que conozcas este recorrido donde aparecen distintos tipos de representaciones de mujeres realizadas por artistas de diferentes épocas.

Es por eso que utiliza tus habilidades de explorador para encontrar estas obras de la representación femenina que tiene escondidos el museo.

¡ES HORA DE IR A BUSCAR MUJERES EN EL MUSEO!

INSTRUCCIONES

Marca en el mapa la ubicación de las obras sobre mujeres (lista que se encuentra a continuación), colocando el nombre de la obra (o la letra) en la sala y/o lugar del museo que lo viste, anotando el nombre de la obra u objeto que está en su ficha de identificación.

Puedes solicitar un lápiz en la entrada del Museo.

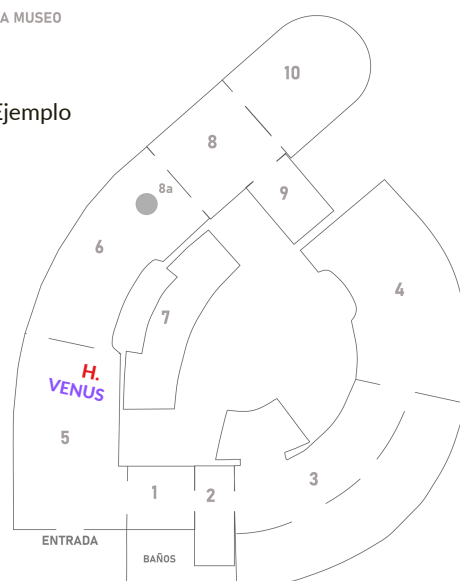


LISTA DE OBRAS QUE REPRESENTAN LO FEMENINO EN EL MUSEO:

- A. Santa Rosa de Lima
- B. Manuela Caldera Mazcayano de Freire
- C. Sagrada Familia y Donantes
- D. Virgen embarazada
- E. Paula Jaraquemada
- F. Isidora Zegers
- G. Elvira Cuevas Ovalle
- H. Virgen de Loreto
- I. Venus de Cultura Valdivia
- J. Virgen con banderas
- K. Javiera Carrera

MAPA MUSEO

Ejemplo



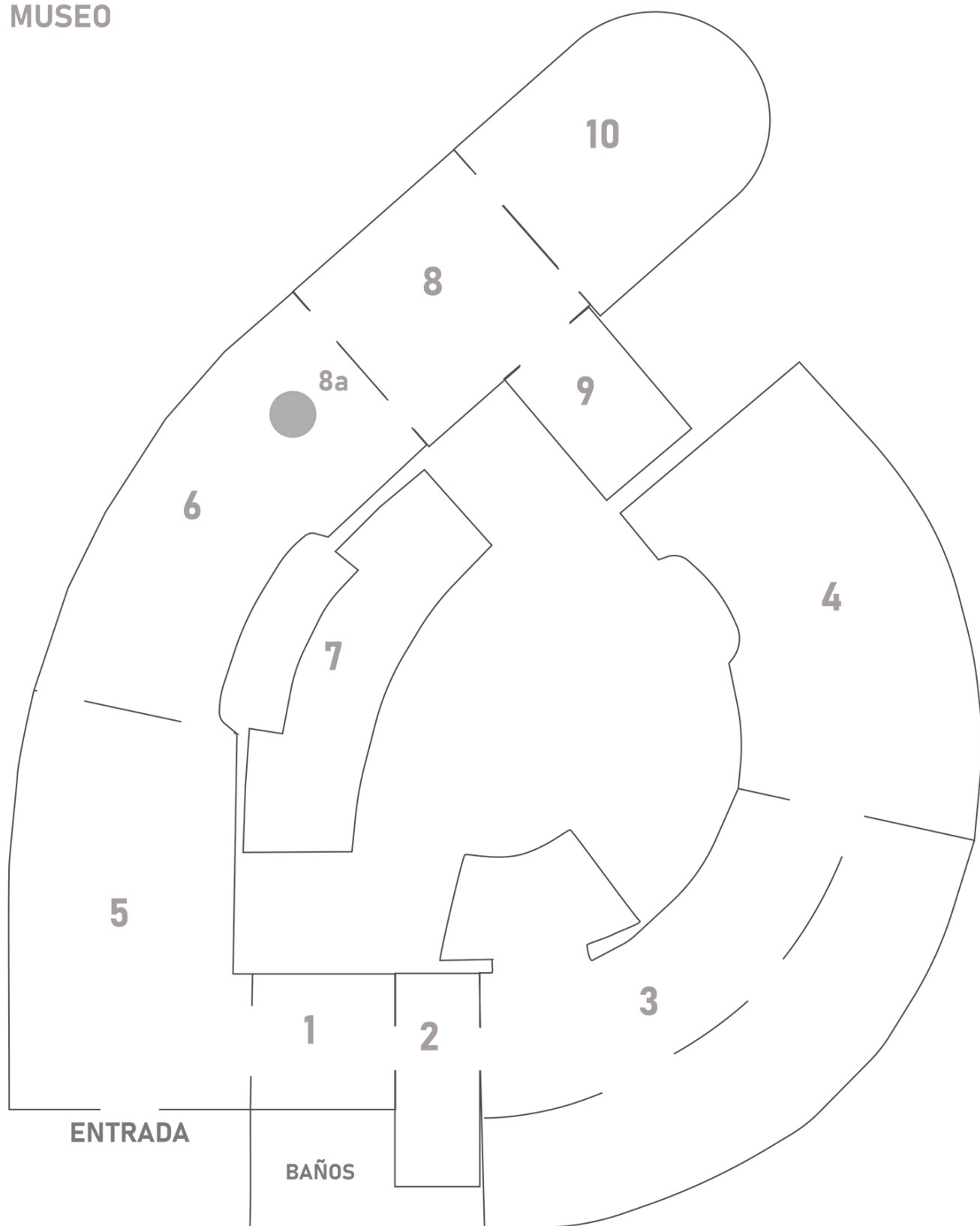
es un ejemplo, la Venus no se encuentran allí



MUSEO
DEL CARMEN
DE MAIPÚ

BÚSQUEDA DEL TESORO HISTÓRICO

MAPA MUSEO



1. Textiles europeos
5. Arte colonial
8a. Zona Interactiva
Mustakis

2. Precursores de Chile
6. Independencia
9. Imaginería colonial

3. Chile desde la Colonia al S. XIX
7. Salones
10. Documentos históricos

4. Carruajes
8. República
● Cañón interactivo

BÚSQUEDA DEL TESORO HISTÓRICO FEMENINO

LISTA DE OBRAS QUE REPRESENTAN LO FEMENINO EN EL MUSEO:

Observa la representación de la mujer en la colección permanente del museo a través de la comparación y observación de estereotipos de representación simbólica de las mujeres en la pintura.

COLOCA EL NOMBRE Y AÑO DE LAS OBRAS, PUEDES ENCONTRARLAS EN SU FICHA DE IDENTIFICACIÓN

Mujer santa

La primera mujer canonizada de América



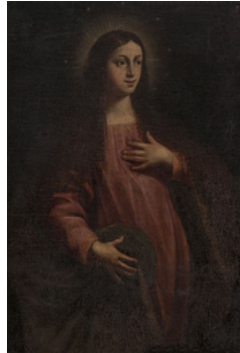
Razas de mujeres

Representación de mujeres blancas, negras e indígenas.



Mujer madre

Mujer madre santa
Estado de gravidez = Embarazo



Mujer artista

Mujer música y compositora, participó en la fundación del primer Conservatorio Nacional de Música.



Mujer política

Participó en la historia de Independencia de Chile y bordó su 1era bandera, utilizada en la etapa de la Patria vieja.



Mujer con poder

Mujer con poder histórico, económico y social.
Nueva representación de la viudez.



Mujer mestiza

Representación del sincretismo cultural (mezcla de simbología americanas y europeas)



Mujer poderosa

Mujer poder terrenal-político desde la historia nacional.



Mujer precolombina

Representación de lo femenino y su fertilidad.
Exaltación de los rasgos sexuales y reproductivos.



Mujer musa

Mujer modelo, musa inspiradora.
Retratada por 3 artistas: Cosme San Martín, Ernest Kirchbach y Alfredo Valenzuela Puelma



Mujer adulta

Mujer que cumple ciertos cánones de belleza según edad y estatus socio-económico.

