

BÚSQUEDA DEL TESORO HISTÓRICO FEMENINO

LISTA DE OBRAS QUE REPRESENTAN LO FEMENINO EN EL MUSEO:

Observa la representación de la mujer en la colección permanente del museo a través de la comparación y observación de estereotipos de representación simbólica de las mujeres en la pintura.

COLOCA EL NOMBRE Y AÑO DE LAS OBRAS, PUEDES ENCONTRARLAS EN SU FICHA DE IDENTIFICACIÓN

Mujer santa

La primera mujer canonizada de América



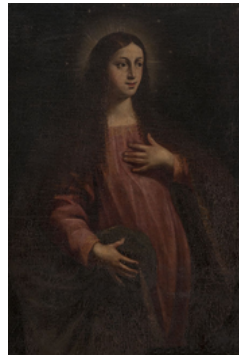
Razas de mujeres

Representación de mujeres blancas, negras e indígenas.



Mujer madre

Mujer madre santa
Estado de gravidez = Embarazo



Mujer artista

Mujer música y compositora,
participó en la fundación del
primer Conservatorio
Nacional de Música.



Mujer política

Participó en la historia de
Independencia de Chile y bordó
su 1era bandera, utilizada en la
etapa de la Patria vieja.



Mujer con poder

Mujer con poder histórico,
económico y social.
Nueva representación de
la viudez.



Mujer mestiza

Representación del sincretismo
cultural (mezcla de simbología
americanas y europeas)



Mujer poderosa

Mujer poder terrenal-político
desde la historia nacional.



Mujer precolombina

Representación de lo femenino y su fertilidad.
Exaltación de los rasgos sexuales y reproductivos.



Mujer musa

Mujer modelo, musa inspiradora.
Retratada por 3 artistas: Cosme San Martín, Ernest Kirchbach y
Alfredo Valenzuela Puelma



Mujer adulta

Mujer que cumple ciertos cánones de belleza según
edad y estatus socio-económico.



