



OFERTA EDUCATIVA 2026

Museo del Limarí

Explorar el pasado para comprender nuestro presente





El Área de Educación del Museo del Limarí, institución cuya misión es conservar y difundir el patrimonio arqueológico precolombino de la provincia del Limarí, ofrece para este año 2026 distintas opciones para delegaciones escolares. Estas incluyen cuatro visitas mediadas (guiadas), la opción de charlas en su establecimiento y un taller dirigido a profesoras y profesores sobre cómo utilizar el museo como recurso didáctico.





Visitas mediadas

- Las visitas tienen una duración de 45 minutos.
- Martes, miércoles y jueves de 10:00 a 13:00 las visitas pueden incluir un taller práctico.
- Los grupos sobre 25 personas pueden ser divididos en 2 por razones de espacio.



1 **Visita General** **Bajo las pisadas de nuestros ancestros**

Recorrido introductorio por las culturas del territorio: El Molle, Las Ánimas, Diaguita y Diaguita-Inca, hasta el período de contacto con los españoles.

Prekinder a 4° medio



2 **¿Antropomorfo o zoomorfo?** **Animalitos del Museo del Limari**

Un acercamiento entretenido a la colección cerámica del museo a través de figuras con rasgos humanos y animales. Incluye la opción de taller de modelado de animalitos y de colorear.

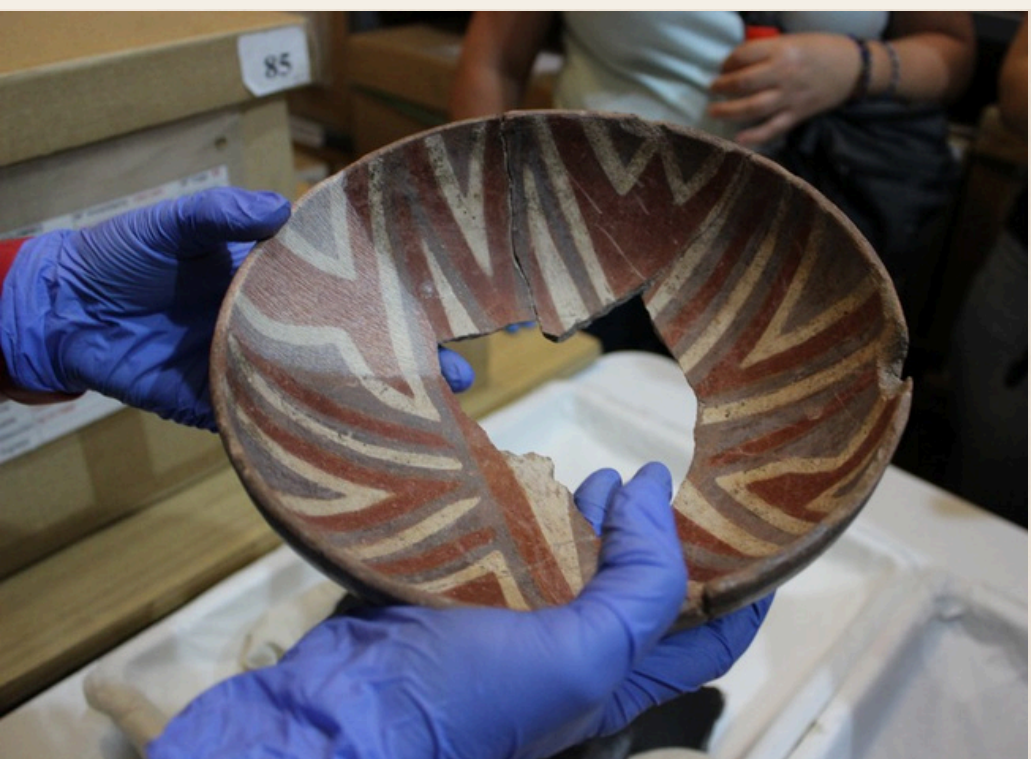
Prekinder a 5° básico básico



3 **¿Qué es esa música?** **Sonidos ancestrales del pueblo Diaguita**

Dinámica visita que explora los sonidos de los pueblos ancestrales a través de instrumentos presentes en la colección y réplicas 3d.

1° básico a 4° medio



4 **¿Qué hacen los museos?** **Arqueología y conservación.**

Una introducción a la ciencia arqueológica y al trabajo de conservación y restauración.
Opción: excavación simulada o proyección de documental.

1° básico a 4to medio



Otros servicios educativos



El museo visita tu escuela

Si no puede traer a su curso presencialmente, el museo puede visitar su establecimiento, adaptando cualquiera de sus visitas mediadas u otras temáticas de su interés.



Préstamo de material didáctico

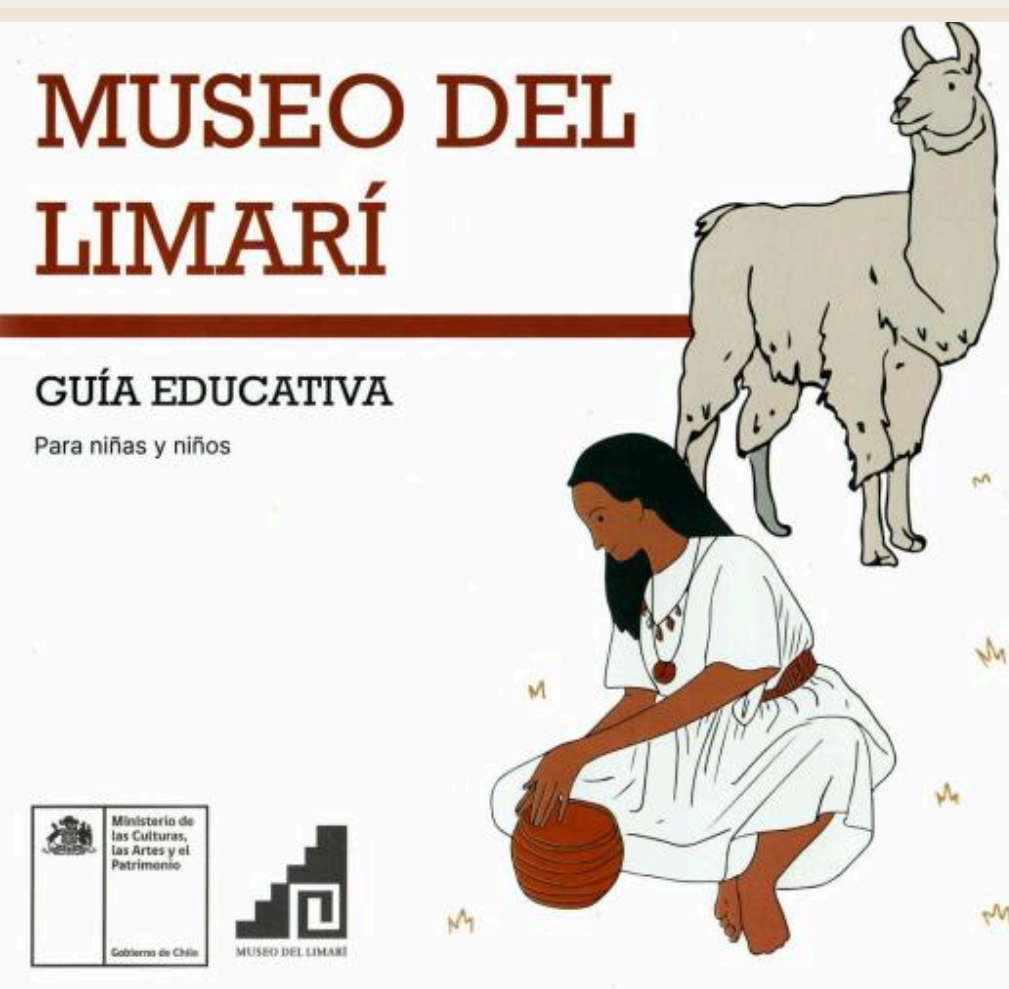
El Museo dispone de una caja viajera con réplicas 3d de piezas de la colección y guías educativas para utilizar en el aula con sus estudiantes.

En la caja también encontrarán los archivos para poder imprimir sus propias piezas con una impresora 3d.



Talleres y visitas para profesores

Si no puede traer a su curso presencialmente, el museo puede visitar su establecimiento, adaptando cualquiera de sus visitas mediadas u otras temáticas de su interés.



Recursos educativos digitales

En el sitio web del museo (www.museolimari.gob.cl) puedes encontrar material como la **Guía Educativa para niños y niñas, el libro para colorear “Figuras zoomorfas: los animalitos del museo”**, y diversas **investigaciones** sobre la colección y pueblos originarios de nuestro territorio.

El el sitio surdoc.cl también encuentras las piezas de la colección del museo con sus respectivas informaciones.



Informaciones importantes



Horarios visitas mediadas

Martes a viernes de 10:00 a 13:00 y de 14:00 a 17:30.



Horarios visitas mediadas con taller práctico

Martes a jueves de 10:00 a 13:00.

Las visitas fuera de estos horarios serán únicamente recorridos guiados en sala.

- Las visitas deben ser reservadas con al menos 3 días de anticipación.
- El o la profesora está a cargo de la disciplina y orden durante toda la visita.
- Puede solicitar otra temática escribiendo a valentina.figueroa@museoschile.gob.cl



¿Cómo agendar?

Para agendar su visita o solicitar otro servicio debe enviar un correo electrónico a



valentina.figueroa@museoschile.gob.cl
stephanie.navea@museoschile.gob.cl



O llamar al (51) 266 2281
o al (51) 266 2283

Con la siguiente información

- Nombre del o/la profesor/ a cargo.
- Nombre del establecimiento educativo y ciudad.
- Número de contacto y correo electrónico.
- Día y hora solicitada.
- Nombre de la visita elegida.
- Curso y número de estudiantes.
- Comunicar si hay estudiantes con discapacidad para contemplarlo en la correcta preparación de su visita.



